

Histoire



Avec 2 236 habitants sur 5 116 hectares, Saint-Branches est situé à la jonction des plateaux de Ste-Maure et de Champeigne. Entre 85 et 100 m d'altitude, la commune est traversée par le gros ruisseau de l'Echandon (et son affluent le Mouru), le Becquet en provenance de Louans et le Bourdin frontière naturelle avec Sorigny.

Placé sous l'égide de Saint Bénigne fêté le 27 octobre, c'est néanmoins Saint Bracchio qui donna son nom au village.

Une voie ferrée reliait de 1889 et 1949 Le Louroux à Esvres en passant par Louans, Saint-Branches et le hameau des Boissières.

La célèbre Foire aux Melons du 29 Août, appelée "La Collesse" au XIX^{ème} siècle est la survivance de la très vieille foire aux bestiaux de Saint-Branches mentionnée dès le Moyen-âge.

Les légendes et la tradition orale ont fait du Pont-Girault et de la Chapelle de Beauchêne les principaux édifices connus sur un territoire possédant un petit patrimoine rural intéressant... pour qui sait observer (calvaires, puits, granges...).



Office de Tourisme du Val de l'Indre

Esplanade du Val de l'Indre - R.N. 10 • 37250 MONTBAZON
Tél. : 02 47 26 97 87 • Fax : 02 47 34 01 78
Internet : www.ot-valdelindre.com
E-mail : ot-valdelindre@wanadoo.fr

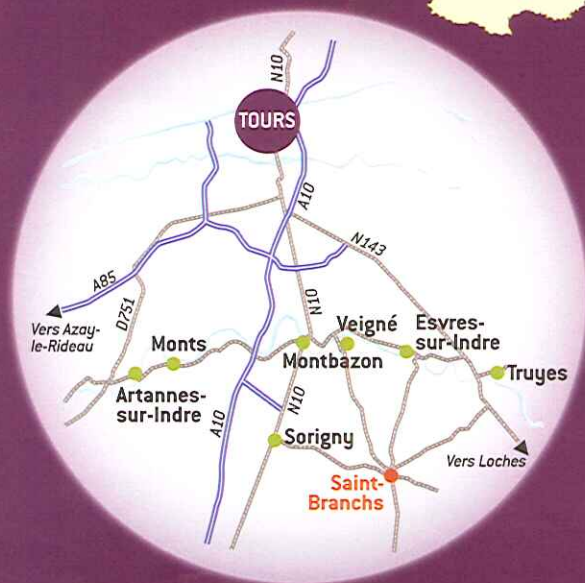
Mairie 02 47 26 30 15

Commerces et services

Tous commerces

Hébergements

Gîtes d'étape
Chambres d'hôtes
Restauration



Ce sentier a été réalisé par la municipalité de Saint-Branches, la Communauté de Communes du Val de l'Indre avec le concours du Conseil général d'Indre-et-Loire et du Comité départemental de la randonnée pédestre qui l'a agréé sous le N°2005/53-5.

Saint-Branches

SENTIERS PEDESTRES

La Piscine



Balisage bleu • Circuit N°5
5,8 km



Touraine

Loire Valley

ICI, VIVRE EST UN ART



Circuit N°5 *La piscine*

5,8 km • Balisage : bleu

Description 5,8 km

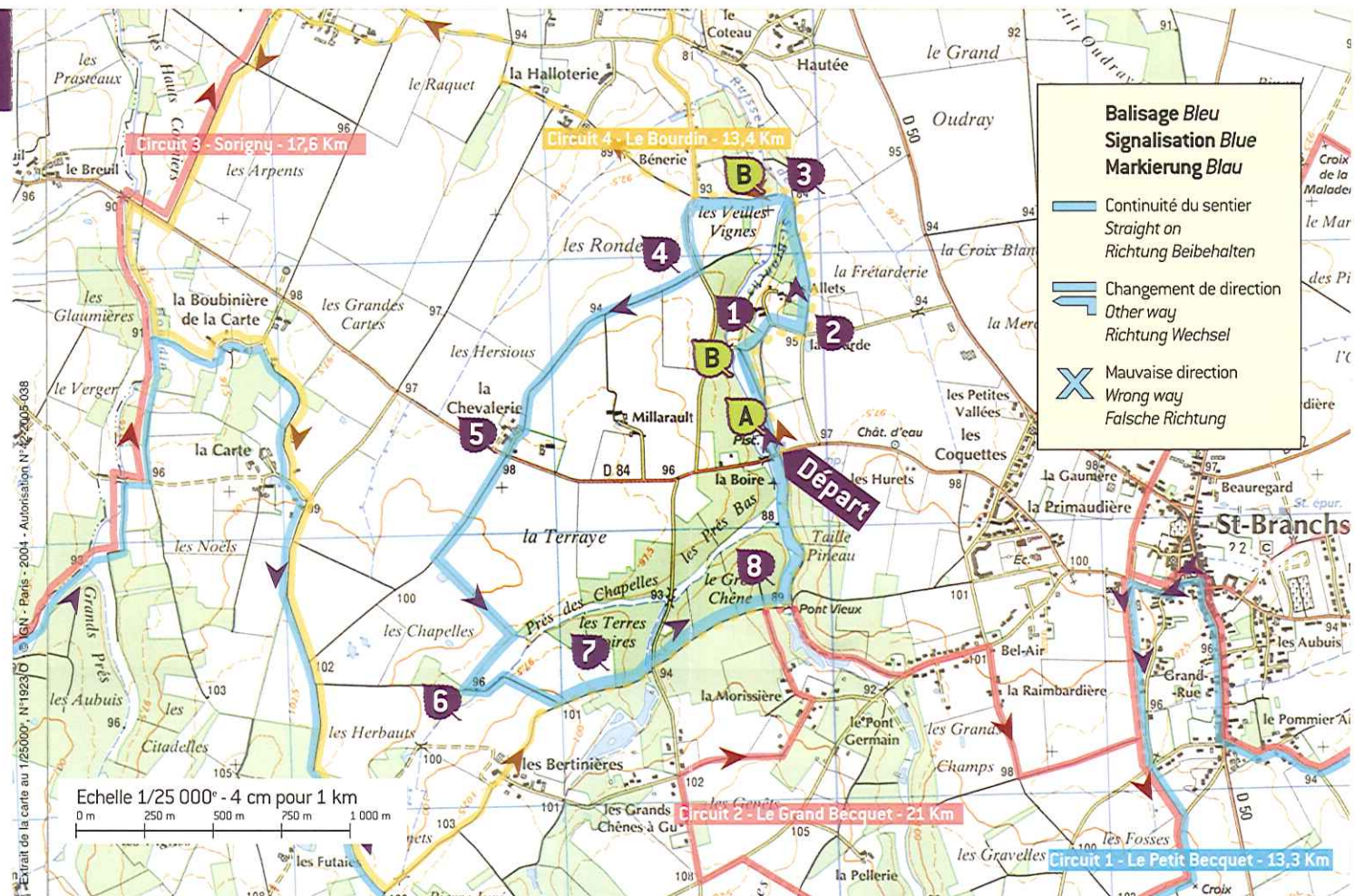
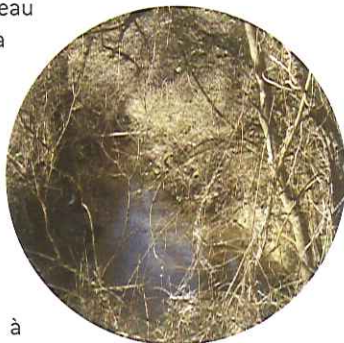
► Départ parking de la piscine

Après avoir traversé la D 84 puis longé la piscine **A**, suivre le ruisseau du Becquet **B** puis monter à droite vers La Bourde **1**.

A l'entrée du village prendre à gauche **2** le chemin qui redescend vers la vallée du Becquet que l'on traverse sur une passerelle **3**.

Remonter vers la petite route goudronnée que l'on prend à gauche sur 200 m puis gagner vers la droite La Chevalerie **4**.

Traverser le CD 84 **5** puis un chemin de plein champ nous conduira vers les prés des Chapelles. A gauche un chemin creux **6** nous conduit vers le bois du Gros Chêne après avoir traversé une petite route **7**. Nouvelle traversée du ruisseau au Pont-Vieux **8**. Retour dans la vallée du Becquet vers la piscine.



Éléments du patrimoine

A **La piscine** : Creusée à l'origine par les prisonniers allemands pendant la Seconde Guerre Mondiale, elle a été rénovée en 1975. Remise aux normes en 2004, elle devient un équipement au service de tous les habitants de la Communauté de Communes du Val de l'Indre.

B **Le ruisseau du Becquet** : Venant de Louans, où on l'appelle Le Becquet, le ruisseau de Saint-Branches coule selon une direction sud/nord, passe à l'ouest du bourg, avant de rejoindre l'Indre sur la commune de Veigné, où il prend le nom de ruisseau de Taffoneau

