

CHAMBRAY- LÈS-TOURS

Sentier entre lac et bois

Chambray-lès-Tours bénéficie d'un patrimoine vert important : **parcs, bois, lac, squares et liaisons douces** contribuent à la qualité de vie.

Ce sentier invite le randonneur à découvrir le **caractère encore rural** de la commune et à profiter des aménagements de la base de loisirs à proximité du lac. La **variante** proposée autour du lac est accessible aux personnes à mobilité réduite.

À découvrir en chemin...



CHÂTEAU DE LA BRANCHOIRE



ÉGLISE ST-SYMPHORIEN

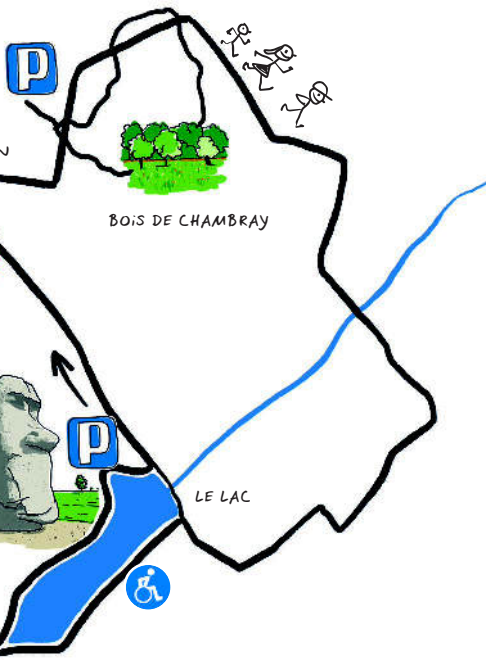


HIPPODROME

SCULPTURE D'ESCALADE



MA PETITE MADELAÏNE



À découvrir dans la région...



LE CHÂTEAU DE VILLANDRY ET SES JARDINS

LES BALADES SUR LA LOIRE ET LE CHER

LE VOUVRAY

LA LOIRE À VÉLO

MAIS AUSSI LA CATHÉDRALE DE TOURS, LE VIEUX TOURS ET LA PLACE PLUMEREAU, LE MUSÉE DES BEAUX-ARTS, LE MUSÉE DU COMPAGNONNAGE...



OFFICE DE TOURISME TOURS VAL DE LOIRE
Ouvert toute l'année
78-82 rue Bernard Palissy 37000 Tours
Tél. 02 47 70 37 37 - www.tours-tourisme.fr

COMITÉ DÉPARTEMENTAL DE RANDONNÉE PÉDESTRE D'INDRE-ET-LOIRE
www.cdrp37.fr

© 2017 Conception graphique et illustrations Christophe Bonté

Tours^T
Val de Loire Tourisme



CHAMBRAY- LÈS-TOURS

Sentier entre lac et bois



SENTIER URBAIN

ENTRE LAC ET BOIS

7km

2h

BOIS

1,5km

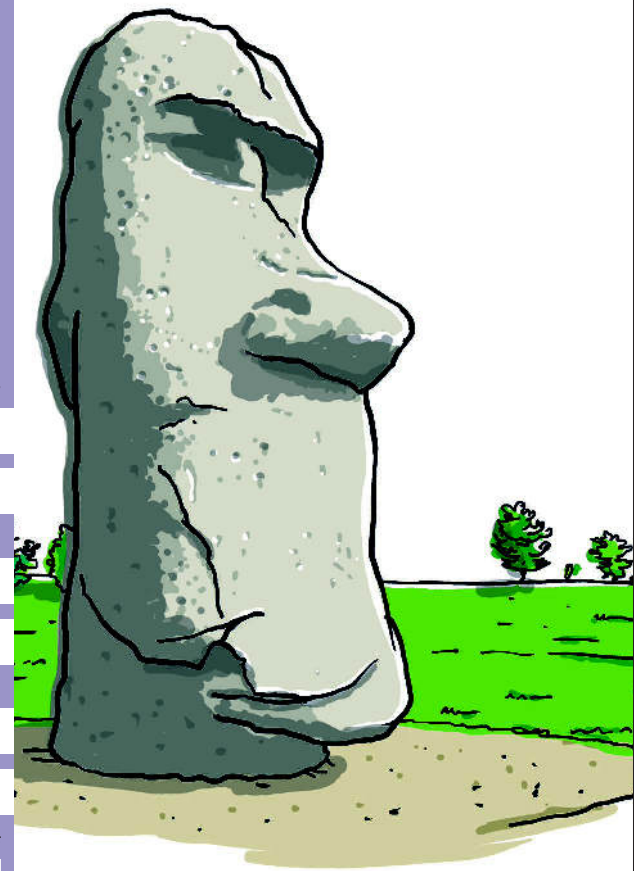
25mn

LAC

1,5km

25mn

TRÈS FACILE



PROPOSÉ PAR **TOURS MÉTROPOLE VAL DE LOIRE**



SENTIER URBAIN

SITUATION

Chambray-lès-Tours,
à 5 km au sud de Tours

GPS DÉPART

N 47.32813°

E 0.72127°

PARKING - DÉPART

Espace René Messon

BALISAGE

Jaune

- BONNE DIRECTION
- CHANGEMENT DE DIRECTION
- MAUVAISE DIRECTION

DIFFICULTÉ

Aucune

DÉNIVELÉ

+32 m

LONGUEUR

ENTRE LAC ET BOIS 7 km

DÉCOUVERTE DU BOIS 1,5 km

TOUR DU LAC 1,5 km

TEMPS DE MARCHÉ

ENTRE LAC ET BOIS 2h00

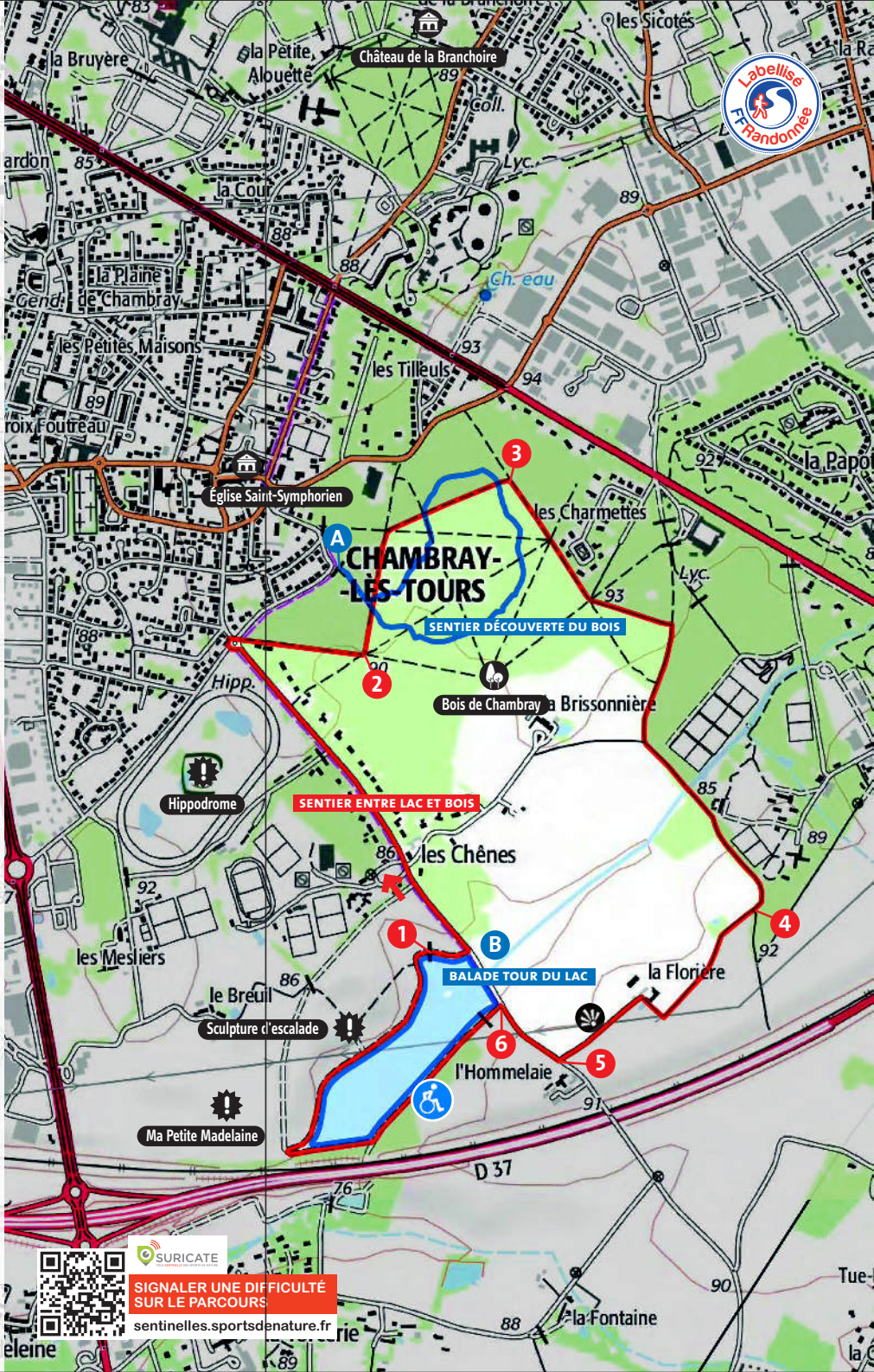
DÉCOUVERTE DU BOIS 25 mn

TOUR DU LAC 25 mn

TOUR DU LAC 25 mn

0 160 320 m

1 cm = 160 m



CHAMBRAY-LÈS-TOURS

Sentier entre lac et bois

- 1** Débuter le parcours depuis l'espace René Messon au bord du lac. Remonter, à gauche, l'avenue de l'Homme-laie, longer le complexe sportif du Breuil et l'hippodrome jusqu'au rond-point. Entrer dans le bois de Chambray-lès-Tours par l'allée du Portique (possibilité de suivre le sentier découverte et ses arbres remarquables).
 - 2** Bifurquer à gauche dans l'allée de la Fosse Piqueuse, anciennement allée des Sapins, puis sur votre droite à la Mardelle ronde dans l'allée des Charmettes.
 - 3** Suivre à droite l'allée Commune et longer la clôture du lotissement des Charmettes qui vous conduira hors du bois. Passer le ruisseau du Saint-Laurent qui alimente le lac. Prendre à gauche le chemin de la Petite Charpraie. Le complexe bâti est le centre de loisirs de la ville de Tours.
 - 4** 300 mètres après avoir traversé le ruisseau Saint-Laurent, vous trouverez la séparation entre ce circuit et le circuit Au travers des Landes. Emprunter le chemin de droite qui vous conduit à la ferme de la Florière.
 - 5** En arrivant au stop, prendre à droite en restant sur le bas-côté de la route jusqu'au passage protégé qui vous ramène au lac.
 - 6** Faire le tour du lac par la gauche pour revenir au parking de départ.
- A SENTIER DÉCOUVERTE DU BOIS**
Chambray-lès-Tours dispose d'un bois de 25 hectares à deux pas du centre ville, géré conjointement avec l'ONF. Des aménagements y ont été réalisés pour favoriser la promenade de loisirs. Ce sentier de découverte permet de s'initier à la connaissance des arbres, avec près de vingt espèces répertoriées.
DÉPART
Allée de la Forêt (possibilité de parking).
BALISAGE
Bleu sur le terrain et sur la carte.
- B BALADE TOUR DU LAC**
Faire uniquement le tour du lac, soit par la gauche, soit par la droite.
DÉPART
Espace René Messon.
ACCESSIBILITÉ
Le tour du lac est accessible aux personnes à mobilité réduite.



SIGNALER UNE DIFFICULTÉ SUR LE PARCOURS
sentinelles.sportsdenature.fr

